

- Die preiswerte**
- Dacheindeckung
für den Neubau
und die
Altbausanierung
- Wandbekleidung

LM TILE DACHPFANNEN

aus

Stahl

Aluminium

oder Kupfer



- **kurze Lieferzeit**
- **lange Haltbarkeit**
- **leichte Montage**
- **auf Maß**
- **mehrere Standardfarben**

Die preiswerte Dacheindeckung für den Neubau und die Altbausanierung

Das LM-Dachpfannenprofil ist eine hervorragende Dacheindeckung, die einem klassischen Ziegeldach stark ähnelt,



Bordeauxrot, Hellgrün, Grün, Anthrazitgrau, Graphitgrau, Blau und Braun in 200µ Plastisol-Beschichtung sowie in Dunkelbraun, Anthrazitgrau und Terrakotta in 35µ Mattpolyester-Beschichtung.

Das Profil ist wetterbeständig und kann, trotz seines geringen Gewichtes, statisch sehr hohen Belastungen ausgesetzt werden.

Der Stahlkern ist 0,5 mm stark, und das Eigengewicht beträgt 5,2 kg/m². Das bedeutet, dass das Profil für eine Fülle von Renovierungsmaßnahmen genutzt werden kann, ohne dass die tragende Konstruktion verstärkt werden muss.

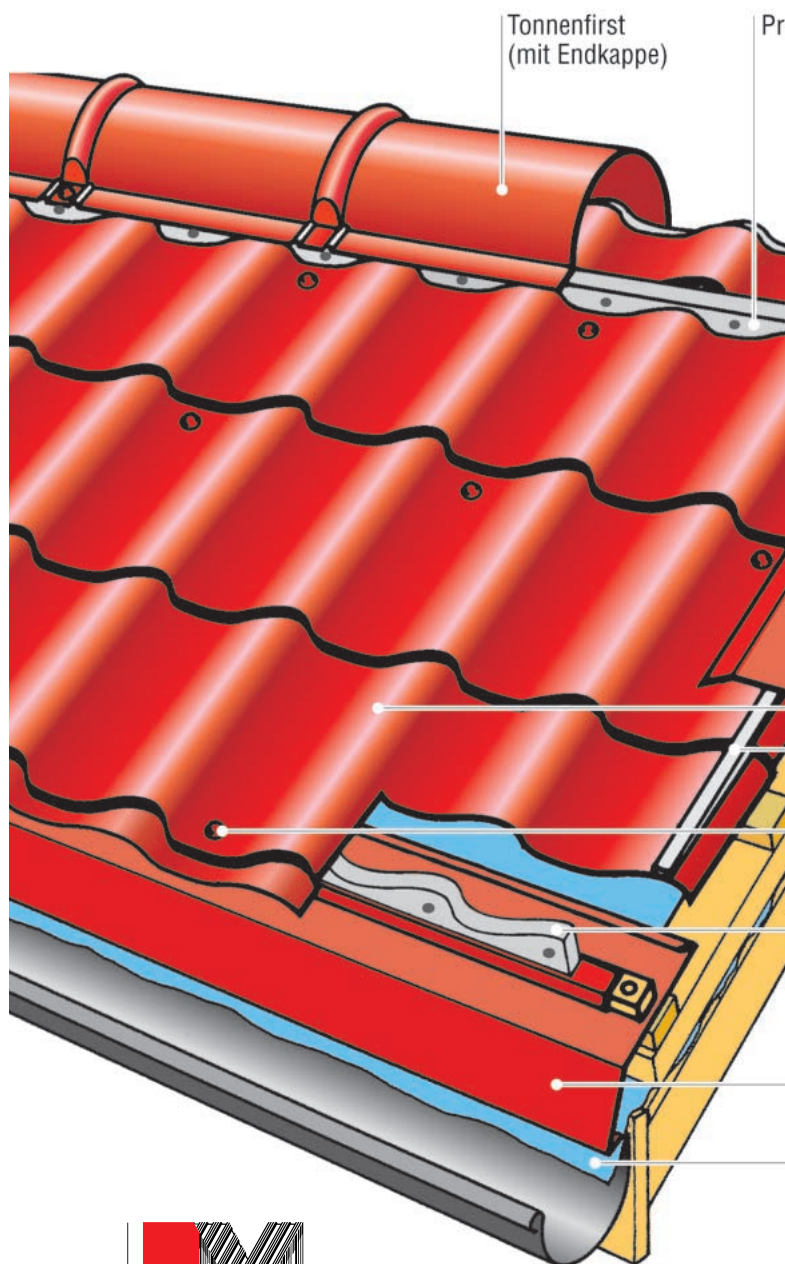
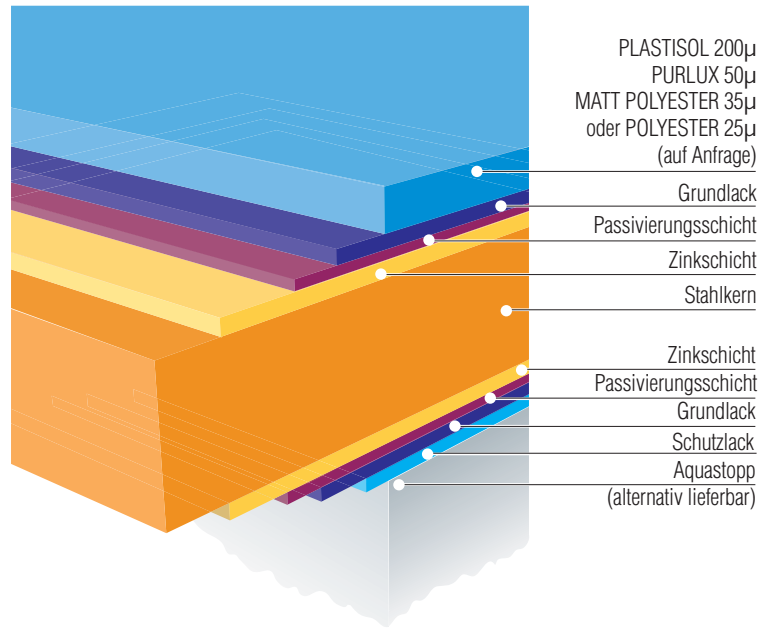
Die Montage der Profile ist sehr schnell und denkbar einfach, da die Platten in einer Länge von bis zu 8 m und einer Deckbreite von 1,08 m hergestellt werden. (Siehe auch VERLEGEANLEITUNG.)



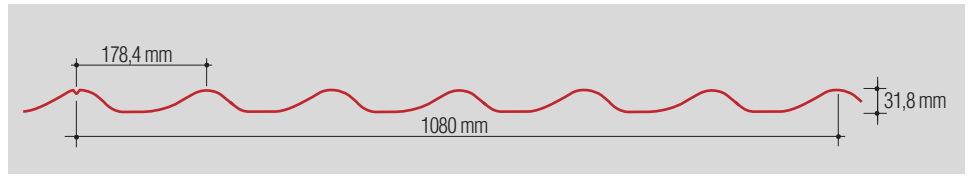
LM AQUASTOPP Schutz gegen Schwitzwasser und Lärm

Diese nicht gewobene 1mm-Polyesterplatte ist auf der Unterseite der Module befestigt (auf Anfrage) und hat ganz besondere Eigenschaften:

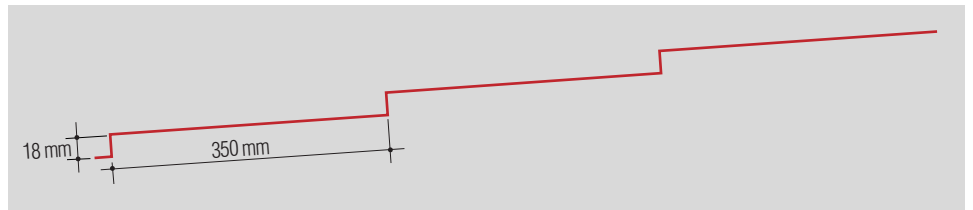
- Aufnahme von bis zu 900 gr/m² Schwitzwasser
- Lärmschutz
- Gewicht der Matte im trockenen Zustand: ± 160 gr/m²
- Gegen Pilzbildung geschützt
- Witterungsbeständig



LM TILE DACHPFANNEN

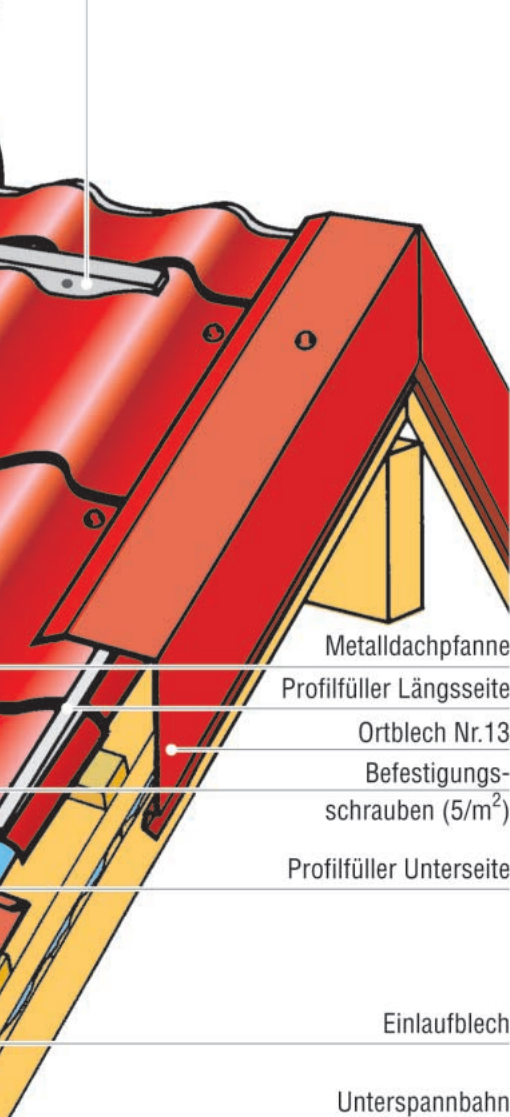


QUERSCHNITT



LÄNGSSCHNITT

Profilfüller Oberseite

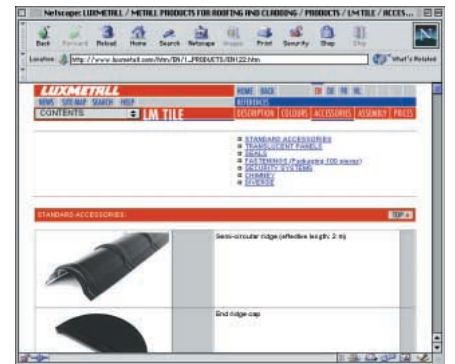
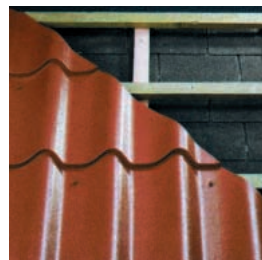


LM-ZUBEHÖR

Zum Dachpfannenprofil liefern wir ein umfangreiches Zubehörprogramm, wie z.B. Firste, Dichtungsbänder, Schrauben, Lichtplatten aus Polyester sowie alle nötigen Sicherheitssysteme. (siehe Zubehör-Katalog)



Das aktuelle Sortiment der Zubehöerteile unter
www.luxmetall.com



TECHNISCHE ANGABEN

	STAHL	ALUMINIUM	KUPFER
BESCHICHTUNG	<ul style="list-style-type: none"> • 200 µ PLASTISOL • LEDERDESSINIERT • 50 µ PURLUX • 35 µ MATTPOLYESTER • 25 µ POLYESTER 	25 µ POLYESTER	
STÄRKE (KERN)	0,50 mm	0,70 mm	0,60 mm
VERZINKUNG	275 g/m ²		
EIGENGEWICHT	5,20 kg/m ²	2,40 kg/m ²	6,70 kg/m ²
LIEFERBARE LÄNGEN	bis 8 m	bis 8 m	bis 8 m
ANTI-KONDENS	AQUASTOPP		

BEFESTIGUNGEN

- Drillnox-Schrauben
6,5 x 38 mm (Edelstahl)
- Drilltyp-Schrauben
4,8 x 35 mm (feuerverzinkt)
- Drillfix-Schrauben
4,8 x 16 mm (feuerverzinkt)
- Isodrill-Schrauben
6,3 x 80 mm (feuerverzinkt)

LM TILE DACHPFANNEN



LM 3500
BLAU

LM 1100
GRÜN

LM 1015
SCHWARZ

LM 1035 **A**
ANTHRAZITGRAU

LM 1039
GRAPHITGRAU

LM 1742 **A**
ZIEGELROT

LM 1747
BORDEAUXROT

LM 3200 **A**
BRAUN

LM 1843
HELLGRÜN

LM 1023
ANTHRAZITGRAU

LM 1750
TERRAKOTTA

LM 1032
DUNKELBRAUN

STANDARD- FARBEN:

A: in Aluminium erhältlich
(25 µ)

PLASTISOL 200µ

9 Standardfarben als
Kunststofflackierung
PLASTISOL, etwa 8 x
dicker als herkömmliche
Lackierung

POLYESTER MATT 35µ

3 Standardfarben als
POLYESTER-Beschichtung

Qualität und Zuverlässig- keit seit 1990

LUXMETALL Belgium SA produziert seit 1990 Trapezbleche und Metalldachpfannen. Mehr als 8.000.000 m² hergestellte Profile sind Garant für Beständigkeit und Erfahrung.



Wir exportieren in die meisten Länder Europas und weit darüber hinaus.

Unsere Produkte sind geprüft und in vielen Ländern den dort geltenden besonderen Bestimmungen angepasst.

Haftung

Da die klimatischen Bedingungen, Gesetzgebungen und Arbeitsmethoden von Land zu Land variieren,

sind die hier gemachten Angaben lediglich informativer Art.

Hersteller und Lieferant können unter diesen Bedingungen nicht für die Beständigkeit des Materials und der Montage haftbar gemacht werden.

Wir übernehmen keine Garantie für durch fehlerhafte Lagerung, Transport oder bei nicht fachgerechter Montage entstandene Schäden.

Farbabweichungen:

Die hier abgebildeten gedruckten Farben können leicht mit den wirklichen Farben differenzieren. Fragen Sie deshalb bitte unsere Originalfarbmusterkarte.

Kontakt:

Luxmetall Deutschland GmbH
Fassadenfachhandel Senftenberg
Puschkinstrasse 17
01968 Senftenberg

Telefon: 03573 79 10 22

Email: firma@fassaden-selleng.de
Internet: www.fassadenverkleidung.com

Fax: 03573 79 10 22



LUXMETALL®

Ihr flexibler Partner für Profibleche aus Stahl und Aluminium