

**Trapezbleche
für Dach und
Wand**

**LM 19&40
TRAPEZBLECHE**

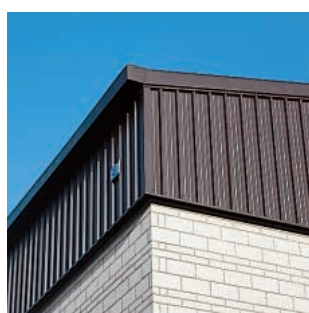
aus

Stahl

Aluminium

Zink

Kupfer



- **kurze Lieferzeit**
- **lange Haltbarkeit**
- **leichte Montage**
- **auf Maß**
- **mehrere Standardfarben**


LUXMETALL[®]
für Dach und Wand
in bester Form

Trapezbleche für Dach und Wand

Die von LUXMETALL BELGIUM SA hergestellten Trapezbleche sind ein leichtes, aber sehr stabiles Dach- und Wandelement. Sie eignen sich durch ihre optimale Profilierung architektonisch und

Die Oberflächen mit der zukunftsweisenden Farblackierung Purlux, der Polyester-Siliconbeschichtung oder der Beschichtung mit elastischem Plastisol können bei Transport, Montage und Verarbeitung Stöße oder Kratzer vertragen, ohne daß die Grundbeschichtung der Platte beschädigt wird, und sind obendrein äußerst wetterbeständig. Sie sind glatt und schmutzabweisend (Purlux), korrosionsfest und sehen, auch noch nach Jahren, garantiert perfekt aus.

GRUND-MATERIALIEN

- Stahlkern ST 37 = (AC 320), warm verzinkt (Z 275) oder Alu-Zink (AZ 150) beschichtet
- Aluminium, Zink, Kupfer und Uginox

Die Alu-Zink Stahlbleche sind mit einer Zusammensetzung von 55 % Aluminium, 43,4 % Zink und 1,6 % Silizium beschichtet.



LM AQUASTOPP Schutz gegen Schwitzwasser und Lärm

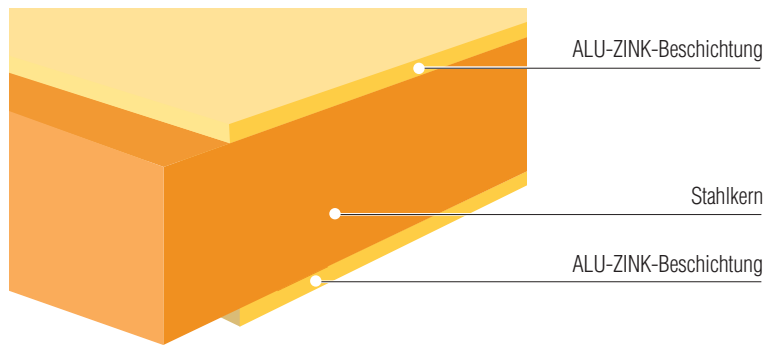
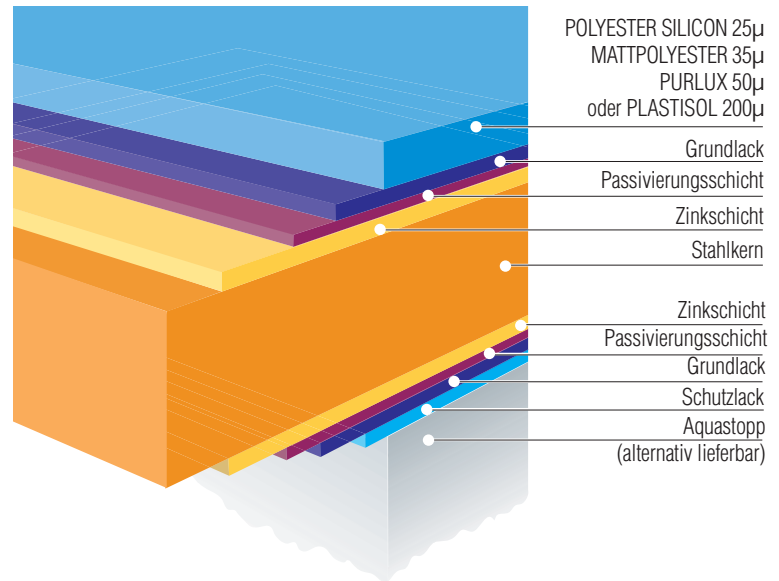
Diese nicht gewobene 1mm-Polyesterplatte ist auf der Unterseite der Platten befestigt (auf Anfrage) und hat ganz besondere Eigenschaften:

- Aufnahme von bis zu 900 gr/m² Schwitzwasser
- Lärmschutz
- Gewicht der Matte im trockenen Zustand: ± 160 gr/m²
- Gegen Pilzbildung geschützt
- Witterungsbeständig



LM 19&40

gestalterisch besonders gut für den Neubau im Industrie- und Landwirtschaftsbereich sowie im Privatsektor. LUXMETALL-Trapezbleche sind leicht verlegbar, von langer Lebensdauer, daher wirtschaftlich.



	DACH	WAND	QUERSCHNITT
LM 40 250 1000 A			
LM 40 250 1000 B			
LM 19 156 1092 A			
LM 19 156 1092 B			
LM FLACHBLECH			in allen Breiten bis max. 1250 mm

LM-LICHTPLATTEN

Unsere Lichtplatten (bis 8m) aus starkem Kunststoffmaterial bestehen aus hochwertigen, anspruchsvollen Materialien in PVC SELCHIM-HR-SP oder POLYESTER GELCOAT passend zum LUXMETALL Wand- und Dachprofil.

MASSE

LM-Trapezbleche sind in einheitlichen Nutzbreiten (1000 mm für LM 40, 1092 mm für LM 19), Längen auf Maß (von 1 bis 12 m) sowie in unterschiedlichen Stärken und Beschichtungen erhältlich. Die nach Wunsch hergestellten, stufenlosen Längen reduzieren Materialverlust, Zeitaufwand bei der Verarbeitung und somit auch die Kosten.

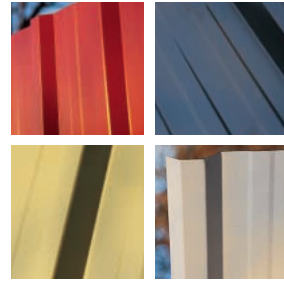
PRODUKT-BESCHREIBUNGEN

Weitere detaillierte Beschreibungen und technische Daten unserer verwendeten Produkte stellen wir Ihnen auf Anfrage gerne zu.

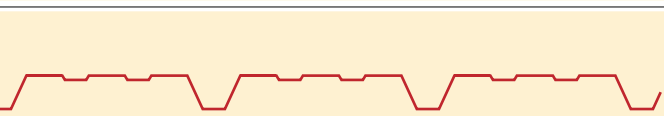
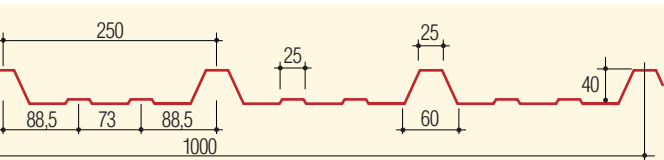
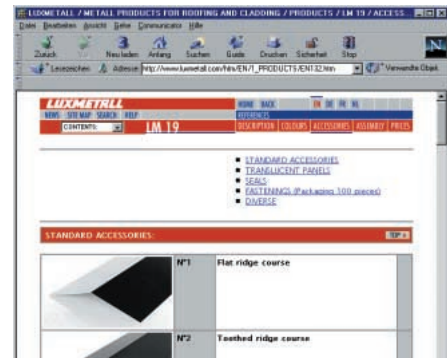
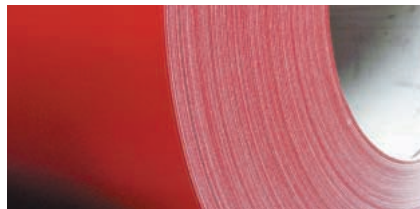


LM-ZUBEHÖR

Zum Trapezprofil liefern wir ein umfangreiches Zubehörprogramm, wie z.B. Firstkappen, Winkelkappen, Traufbleche, Tor- und Fensterabschlüsse, Profulfüllstreifen usw. sowie alle Befestigungsteile, Lichtplatten und alle nötigen Sicherheitssysteme. (siehe Zubehör-Katalog)



Das aktuelle Sortiment der Zubehörteile unter www.luxmetall.com



m

LÄNGEN	STÄRKE	ALU-ZINK	STAHL-VERZINKT + LACKIERT 25 µ (0-10/5-20 µ)	STAHL-VERZINKT + LACKIERT 35 µ (0-10/5-30 µ)	STAHL-VERZINKT PURLUX 50 µ (0-10/5-50 µ)	STAHL-VERZINKT PLASTISOL 200 µ (0-10/5-200 µ)	ALU LACKIERT 25 µ	ZINK	KUPFER	UGINOX	INNENSEITE LM-AQUASTOPP (STAHL LACKIERT)
1 - 12	0,50 mm		■	■	■	■				■	■
	0,60 mm	■	■	■	■	■			■		■
	0,70 mm		■			■		■			
	0,75 mm						■				
1 - 12	0,50 mm		■	■	■	■				■	■
	0,60 mm	■	■	■	■	■			■		■
	0,70 mm		■			■		■			
	0,75 mm						■				
1 - 8	0,50 mm		■	■	■	■				■	■
	0,60 mm	■	■	■	■	■			■		■
	0,70 mm		■			■		■			
	0,75 mm						■				

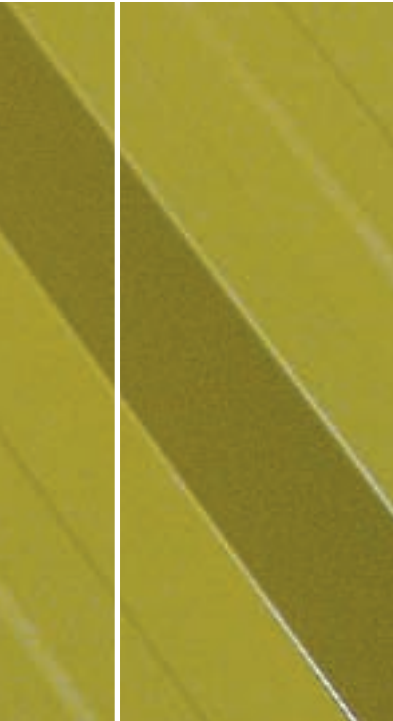
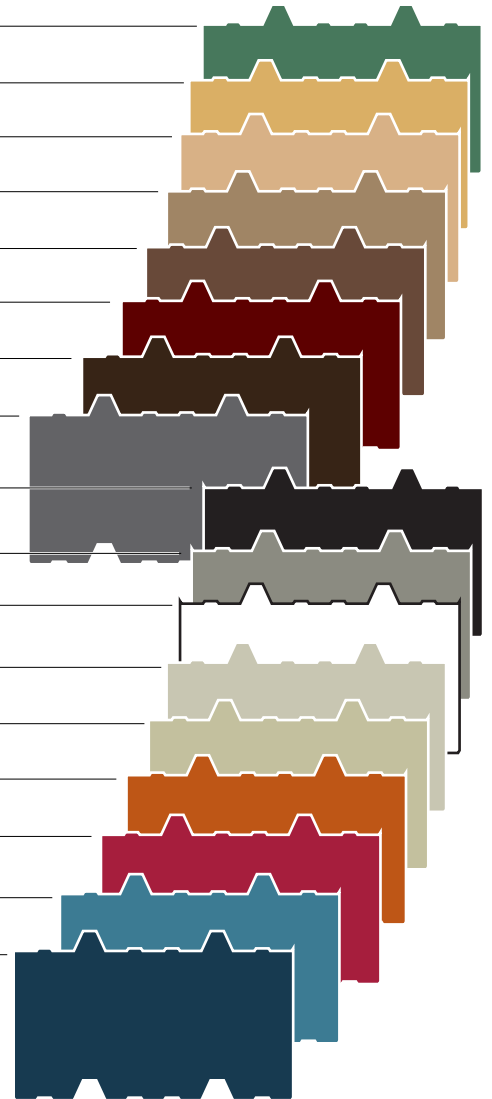
alle Maße in mm

LM 19&40 TRAPEZBLECHE

STANDARDFARBEN: POLYESTER 25 µ

A : in Aluminium erhältlich (25 µ)

RESEDAGRÜN	LM 1405 RAL 6011	A
SAND	LM 8152	
SAHELGELB	LM 1521 RAL 1014	A
SIAMBEIGE	LM 1455 RAL 1019	A
HELLBRAUN	LM 1321	
BRAUN	LM 1499 RAL 8012	A
MACAOBRAUN	LM 1491 RAL 8014	A
GRAPHITGRAU	LM 1969	A
SCHWARZ	LM 9011 RAL 9011	
HELLGRAU	LM 8149	A
WEISS	LM 8807 RAL 9010	A
STEINGRAU	LM 1159 RAL 9002	A
ELFENBEIN	LM 1322	
ZIEGELROT	LM 1320	
ROT	LM 3000 RAL 3000	
HELLBLAU	LM 8143	
SCHIEFERBLAU	LM 9009 RAL 5008	A



Qualität und Zuverlässigkeit seit 1990

LUXMETALL Belgium SA produziert seit 1990 Trapezbleche und Metalldachpfannen. Mehr als 8.000.000 m² hergestellte Profile sind Garant für Beständigkeit und Erfahrung.



Wir exportieren in die meisten Länder Europas und weit darüber hinaus.

Unsere Produkte sind geprüft und in vielen Ländern den dort geltenden besonderen Bestimmungen angepasst.

Haftung

Da die Klimatischen Bedingungen, Gesetzgebungen und Arbeitsmethoden von Land zu Land variieren,

sind die hier gemachten Angaben lediglich informativer Art. Hersteller und Lieferant können unter diesen Bedingungen nicht für die Beständigkeit des Materials und der Montage haftbar gemacht werden.

Wir übernehmen keine Garantie für durch fehlerhafte Lagerung, Transport oder bei nicht fachgerechter Montage entstandene Schäden.

Farbabweichungen:

Die hier abgebildeten gedruckten Farben können leicht mit den wirklichen Farben differenzieren. Fragen Sie deshalb bitte unsere Originalfarbmusterkarte.

Sonderfarben:

Jede Sonderfarbe ist auf Wunsch lieferbar.

Kontakt:

Luxmetall Deutschland GmbH
Fassadenfachhandel Senftenberg
Puschkinstrasse 17
01968 Senftenberg

Email: firma@fassaden-selleng.de
Internet: www.fassadenverkleidung.com

Telefon: 03573 79 10 22



LUXMETALL®

Ihr flexibler Partner für Profibleche aus Stahl und Aluminium